

Міністерство культури України
Департамент культури ВО КМР (КМДА)
Музей історії Десятинної церкви

Леся Чміль

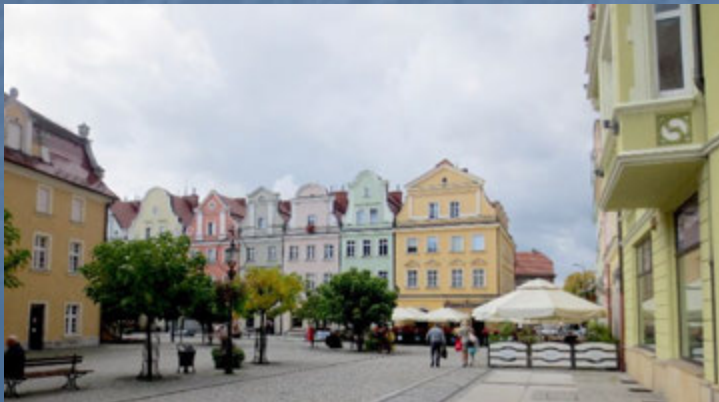
Використання виробничих процесів
у музейній практиці:
на прикладі Мануфактури кераміки
Болеславець, Польща

Київ-2026

Містечко Болеславець (нім. Bunzlau)



Розташоване на заході Польщі
в Нижньосілезькому воєводстві.
Засноване в кінці XII ст.



Історія керамічного виробництва

- У Болеславці та його околицях кераміку виготовляють із XIV ст., коли неподалік відкрили родовища високоякісної вогнетривкої глини, а також глин із групи «szkliwo ziemnego».
- Висока якість глиняного начиння з так званої кам'яної маси (польською – kamionka) швидко принесла Болеславцю назву «місто добрих дзбанів».
- Інтенсивний розвиток виробництва кераміки припав на другу половину XVIII – першу половину XIX ст. Тоді майстер Йоганн Готліб Альтман першим почав уживати міцну глазур на основі польових шпатів, яку використовують при дуже високих температурах.
- З другої половини XIX ст. почали оздоблювати вироби маленькими штампами.
- До Другої світової війни містечко перебувало в складі Німеччини. Тут працювало кілька десятків малих і великих заводів та мануфактур, діяла керамічна школа.

- Після закінчення війни Болеславець увійшов до складу Польщі. Більшість підприємств тоді лежала в руїнах. Керамічне виробництво Болеславця відродив гарний знавець кераміки професор Тадеуш Шафран. У 1945 році він приїхав сюди з Кракова з місією налагодити виробництво та знайти ринки збуту.
- Тадеуш Шафран до плану порятунку місцевої кераміки залучив професорів шкіл образотворчого мистецтва. Вони зібрали з різних заводів рештки того, що вціліло, і в приміщенні підприємства Reinhold & Co (яке найменш постраждало) організували виробництво.
- Болеславське підприємство мало стати однією з візитівок відбудованої Польщі і, зрештою, таки стало.
- Завод Wolessławiecs вистояв під час усіх економічних криз. Зараз це прибуткове підприємство, яке свою продукцію постачає переважно на зовнішній ринок, зокрема, у Китай, Японію та США.
- Сьогодні на підприємстві працює приблизно 400 співробітників.

Музей кераміки в Болеславці



- Музей у Болеславці нараховує понад 6 тисяч експонатів – керамічних виробів різних часів з терену міста й округи.
- Представлені глиняні вироби та кам'янка були знайдені під час археологічних розкопок у місті.
- Найдавніше кам'янкове начиння в Музеї походить із другої половини XIII ст.
- Перші писемні згадки про гончарів датуються 1380 роком.
- Згадка про гончарний цех тут датована 1511 роком.



- З першої половини XVIII ст. виготовляють дзбани з кулястим тулубом, вкриті характерним для болеславської кам'янки брунатним «шкливом земним». Начиння має олов'яне окуття та покришку.
- Часто на них є декоративні накладки з білої глини.





- З XVII ст. на болеславській кераміці широко застосовують кобальт – спершу для забарвлення поливи, а згодом – і для розпису.
- Творцем сучасного стилю болеславської кераміки вважають Броніслава Волянїна, який своє професійне життя у другій половині XX ст. провів у Болеславці.



Репліка великого горщика



- У 1753 році 21-річний майстер Йоганн Ґотліб Йоппе виготовив горщик-гігант, який вважався найбільшим у світі.
- Його висота становила понад 2 метри, місткість – понад 2 тис. літрів, вага – близько 600 кілограмів.
- Зберігався в міському музеї до кінця Другої світової війни, коли був знищений.

Żywe Muzeum Ceramiki

У Болеславці є кілька керамічних виробництв.

На одному з них – Мануфактурі – створено Живий музей кераміки, де можна побачити всі етапи створення посуду.

Відвідувачі проходять послідовно через усі виробничі приміщення, закінчуючи екскурсію у фірмовій крамниці підприємства.

Можна також брати участь у майстер-класах.



Кам'яна маса (кам'янка)

- Це міцний, тугоплавкий керамічний матеріал, який за своїми властивостями займає проміжне місце між фаянсом та порцеляною. Кам'яна маса відома своєю низькою пористістю, високою щільністю та стійкістю до механічних і температурних впливів.
- Основу складають вогнетривкі тугоплавкі глини з високим вмістом каоліну. До них додають кварцовий пісок (для зменшення усадки) та польовий шпат (який діє як плавень).
- Сировина на Мануфактурі – високої якості глина з околиць Болеславця, ретельно відібрана, очищена та підготовлена.



Формування: вручну та в гіпсових формах



Формування посуду в гіпсовій формі





Посуд у формах та готовий під час сушіння





Випалювання виробів

- Перше випалювання відбувається при t 800°C , коли отримують бісквіт рожевого кольору, який потім розмальовують і глазурують.
- Після цього відбувається друге випалювання при t понад 1200°C . При цій температурі польовий шпат розплавляється і заповнює пори між частинками глини, створюючи щільний спечений черепок.

- Піч для випалювання



Посуд після першого випалу (бісквіт)



Склад випаленої продукції для декорування



Цех декорування виробів



Декорування
посуду – ручне
малювання за
допомогою
пензлів і
спеціальних
штемпельків,
виготовлених
з губки.



Розписи кобальтом

- В оздобленні широко використовують кобальт. Синій колір у розписі є своєрідною «візитівкою» болеславської кераміки.
- Бузковий колір фарби після випалу стає темно-синім.
- Найпоширенішим є орнамент «павичево око».



- На фабриці все оформлено з використанням їхньої продукції, навіть умивальники.



Процес глазурування мальованих виробів

Поливання посуду перед другим випалом



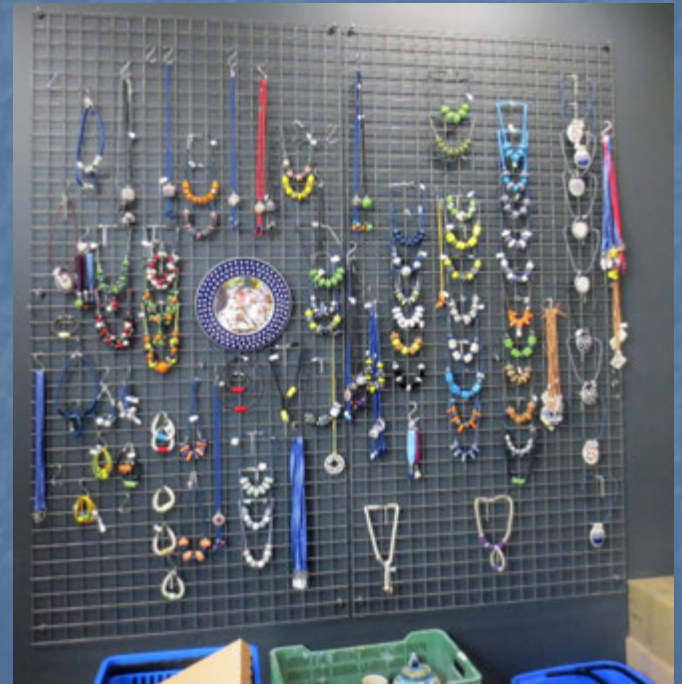
Поливу на дні стирають з метою запобігання приклеюванню виробів під час випалювання



Готові вироби в крамниці на Мануфактурі







У кінці екскурсійного маршруту на дітей і дорослих чекають майстер-класи з декорування кераміки.



Джерела та література

- Glinkowska B. et al. *U zrodel boleslawieckiej ceramiki: Boleslawiec jako jeden z osrodkow garncarstwa srodkowoeuropejskiego od XV do XVII w.* Boleslawiec, 2012.
- <https://de.wikipedia.org/wiki/Boles%C5%82awiec>
- <https://en.wikipedia.org/wiki/Boles%C5%82awiec>
- https://en.wikipedia.org/wiki/Boles%C5%82awiec_pottery
- <https://www.manufakturawboleslawcu.pl/>
- <https://ceramiczna-przygoda.pl/zywe-muzeum-ceramiki/>
- <https://muzeum.boleslawiec.pl/>
- <https://commons.wikimedia.org/w/index.php?curid=1247950>
- <https://uniceramic.pl/jak-powstaje-ceramika-boleslawiecka/?srsltid=AfmBOorApCn6Lyr69PvcOtrRJNHoWHjFHjdJmT6dIVROERJBSj3GjGxO>
- <https://culture.pl/ua/stattia/z-zemli-vohnyu-ta-vody>